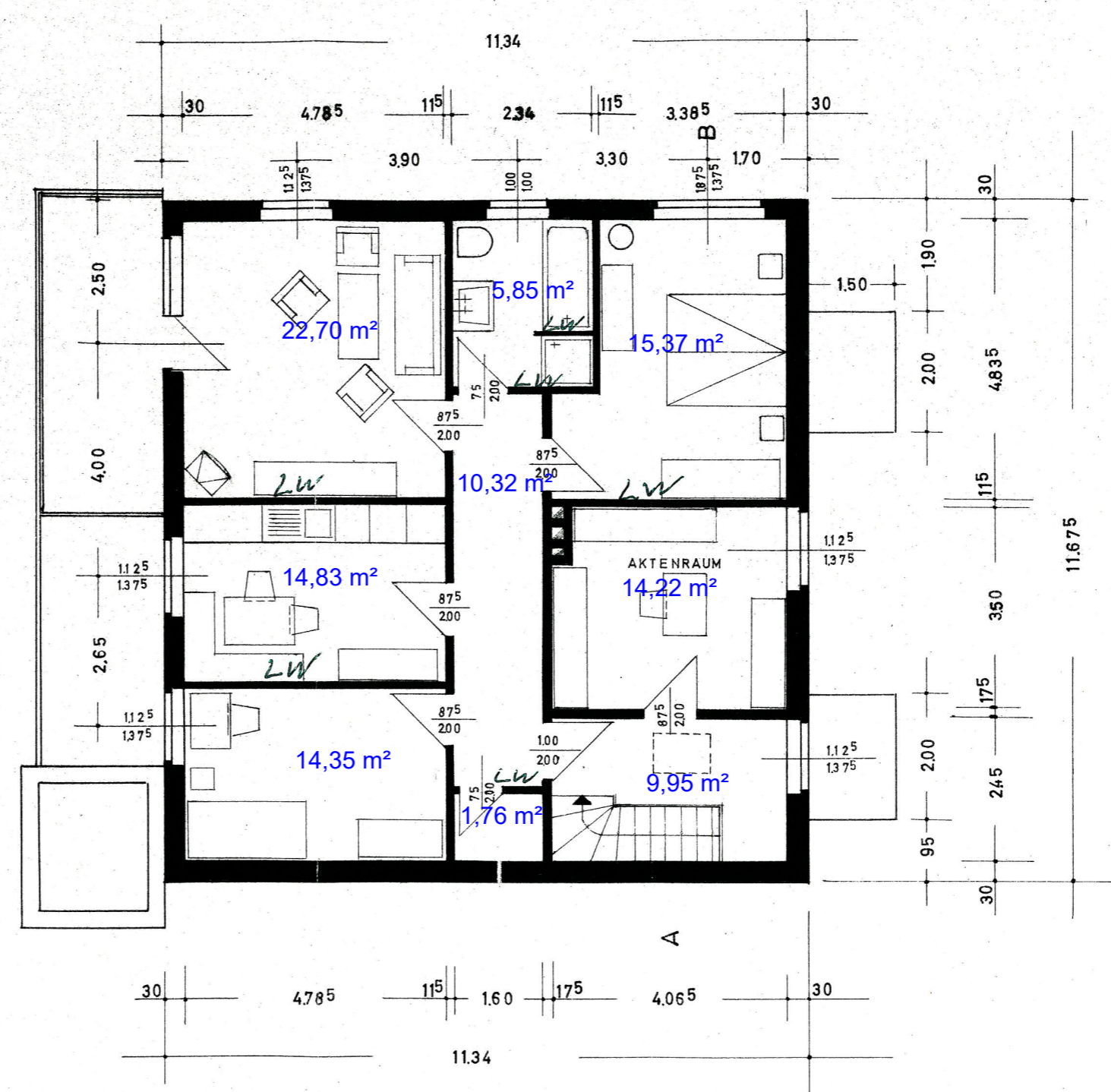
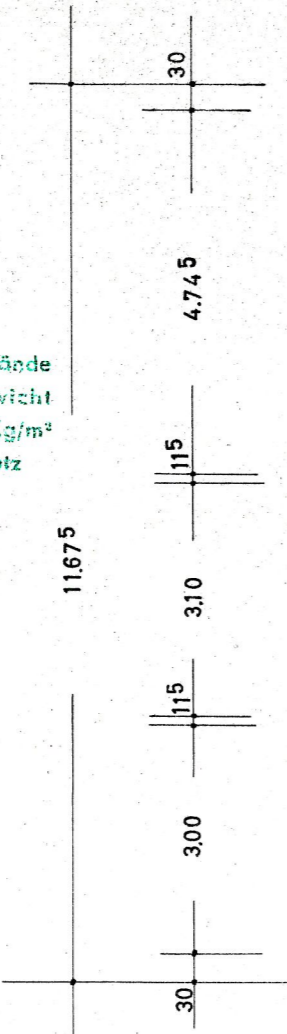


Anmerkung:
 L.W. = leichte Trennwände
 mit einem Wandgewicht
 von $\approx 150 \text{ Kg/m}^2$
 Wandfläche einschl. Putz



ZEICHNUNG ZUM BAU EINER
 MIT EINEM GEMEINDEBÜRO
 EINER WOHNUNG IM GEMEINDEBÜRO
 FÜR DIE GEMEINDE SCHAUMBURG
 SCHAUMBURG MAI 1967

M. 1:100

OBERGESCHOSS



DER BAUHERR:
[Handwritten signature]